

2024年問題への備えはできていますか？ デジタルツインはその強力なソリューションとなりえます！

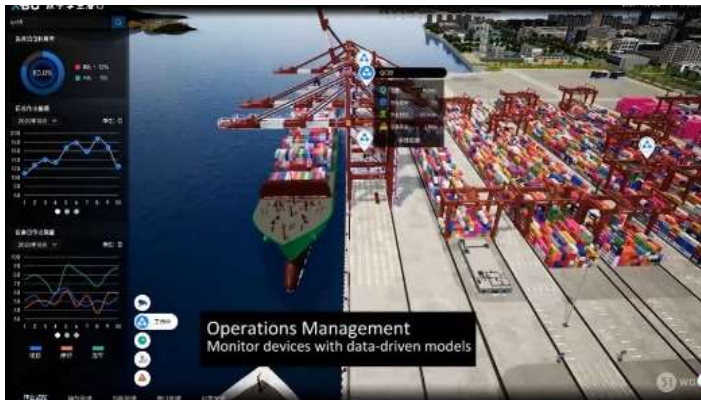
2024年問題：2023年4月から、月60時間を超える時間外労働の割増賃金率がすべての企業を対象に50%となったが、さらに2024年4月からはドライバーの年間時間外労働時間が上限960時間に制限される。

デジタルツイン：現実世界の情報を元に、まるで双子であるかのようにコンピュータ上で再現しシミュレーションする技術。製造、運輸、物流、都市開発など、あらゆる業界でDXを加速させる手段として期待されている。

51 WORLD のデジタルツイン

51WORLD：2015年、中国で設立されたデジタルツイン・ソリューションのリーディング・カンパニー。現在までにオーストラリア、米国、欧州、シンガポール、日本他、世界8か国130都市で事業展開。スマートシティやスマートインフラをはじめ、多くの領域で、最新のデジタルツイン・プラットフォームを用いた、1800を超えるプロジェクトを実施している。

👉 <https://www.51aes.com/> <https://www.51vr.com.au/>



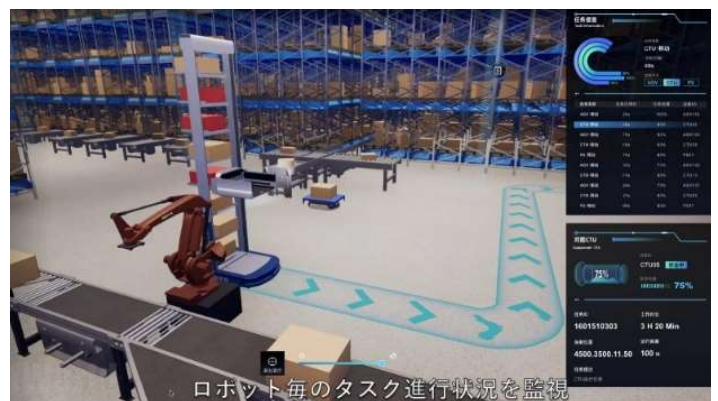
スマート運輸



スマート交通



スマート工場



スマート物流

51 WORLD ソリューションの強み

- IT標準プラットフォーム上にシステムを構築
- 低価格な導入コスト（右図ご参考）
- アジャイル、かつスムーズな導入（裏面ご参考）
- 国外、国内含め多くの導入実績（裏面ご参考）

【トピック】

国土交通省主導の全国3D都市モデルの整備・データ化プロジェクト「プラトー」にソリューションを提供し、エリアマネジメントのユースケース作成に貢献いたしました。

👉 <https://www.mlit.go.jp/plateau/>

おためし試験導入
280万円～

本番導入
1000万円～

デジタルツイン領域、機能レベルによって価格は変動します。
システム要件お打ち合わせ後に、追って見積いたします。

ご連絡先

いつでもご相談、お問い合わせください。

合同会社ジュナティカジャパン 東京事業所

☎ 070-5651-3106 (担当 矢部)

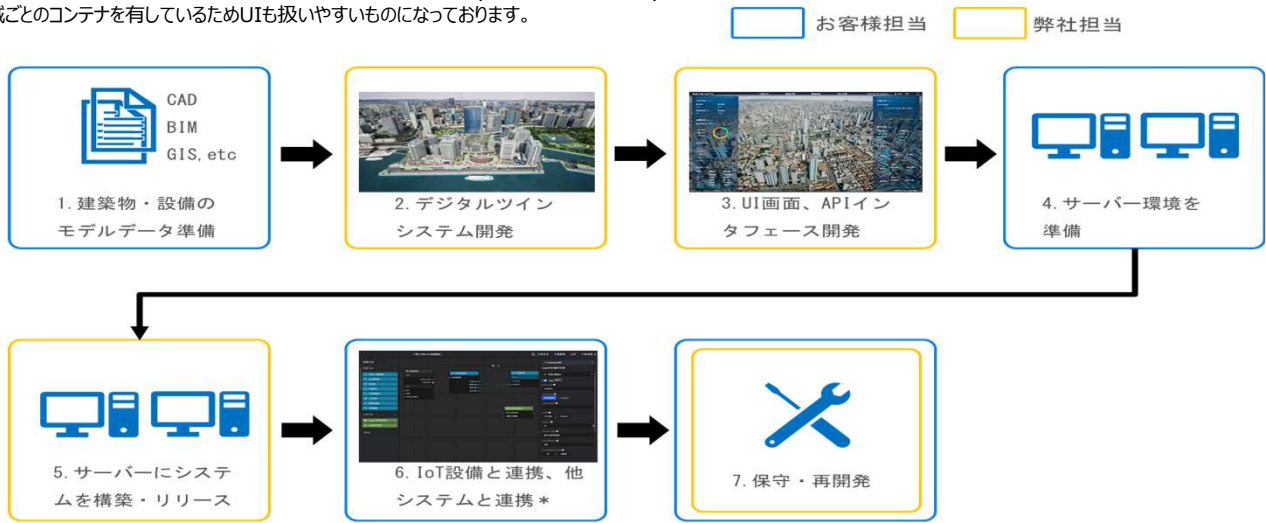
✉ minoru.yabe@junatica.com

🌐 <https://www.Junatica.com/>

ご参考資料

標準的なデジタルツイン導入プロセス

51WORLDのソリューションは、IT業界標準プラットフォーム上に、独自のツールキットを用いて実装されるため、アジャイルな開発とスムーズな導入が実現できます（平均導入期間3カ月）。各領域ごとのコンテナを有しているためUIも扱いやすいものになっております。



* 機密情報になるものは、御社で設定いただけます

デジタルツイン導入実績

ウェブサイトにて、多くの事例をYouTube動画にて紹介しております。お問い合わせいただければ技術員より個別のご説明が可能です。

☞ <https://www.youtube.com/@51world2>



2022年4月22日 NHKで51WORLDが紹介されました。

☞ <https://www3.nhk.or.jp/news/html/20220425/k10013594101000.html>

